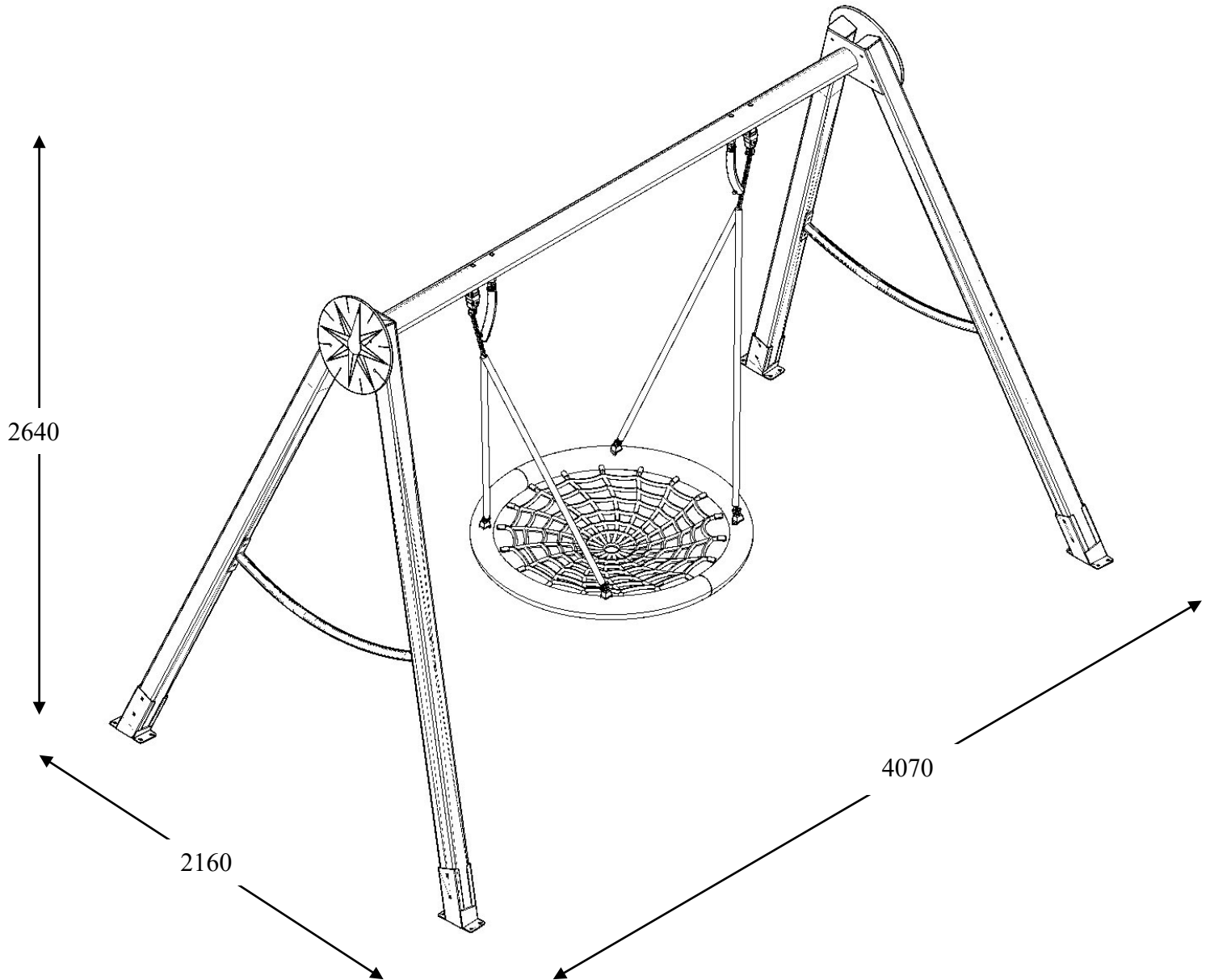


Juillet 2023



A / IDENTIFICATION

Gamme : **BIBOU**

Normes : **EN-1176-1 / 2017**
EN-1176-2 / 2017

Tranche d'âge : **+ 3 ans**

Fournisseur : **SAS TRANSALP**

Adresse : **179 route de Faverge 38470 L'ALBENC**

Tel / fax : **04.76.64.75.18** Mail : info@transalp.fr

SOMMAIRE

Identification	Page de couverture
Sommaire	Page 2
Informations techniques	Page 3
Implantation	Page 3
Précautions de montage.....	Page 3
Surfaces amortissantes nécessaires et zone de sécurité.....	Page 3
Élévation et plan de masse.....	Page 4
Plan de la zone HCL.....	Page 5
Nature des fondations.....	Page 6
Nature du sol autorisé.....	Page 6
Implantation des fondations.....	Page 6
Plans de scellements.....	Page 7
Montage et pièces détachées	Page 10
Matériels nécessaires.....	Page 10
Inventaire du colisage.....	Page 10
Visserie et boulonnerie.....	Page 10
Nomenclature des pièces détachées.....	Page 12
Plans.....	Page 12
Processus de montage	Page 13
Entretien	Page 14
Maintenance	Page 14
Attestation de conformité	Page 15

Annexes : plan de la zone HCL et plan de scellements, à l'échelle au format A4.

B / INFORMATIONS TECHNIQUES

Temps d'installation	2 heures / 2 personnes
Palettisation	1 palette (3.00 x 1.50m)
Poids de la pièce la plus lourde (Total)	25 kg (60 kg)
M ³ de béton	0.77 m³
Produit livré	Démonté
Nécessite engin de levage	Non

C / IMPLANTATION

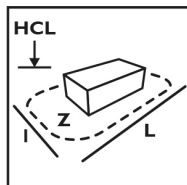
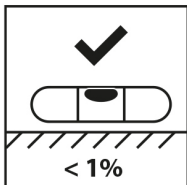


Précautions de montage

- Mise en place obligatoire de barrières empêchant l'accès au chantier durant les périodes de montage et de maintenance.
- **La surveillance du matériel sur le site durant la période de montage est à la charge de l'installateur.**
- Vérifier la mise en sécurité du terrain afin d'éviter tout accident lors de l'installation de l'équipement

C.1 Surface amortissante nécessaire et zone de sécurité (Z)

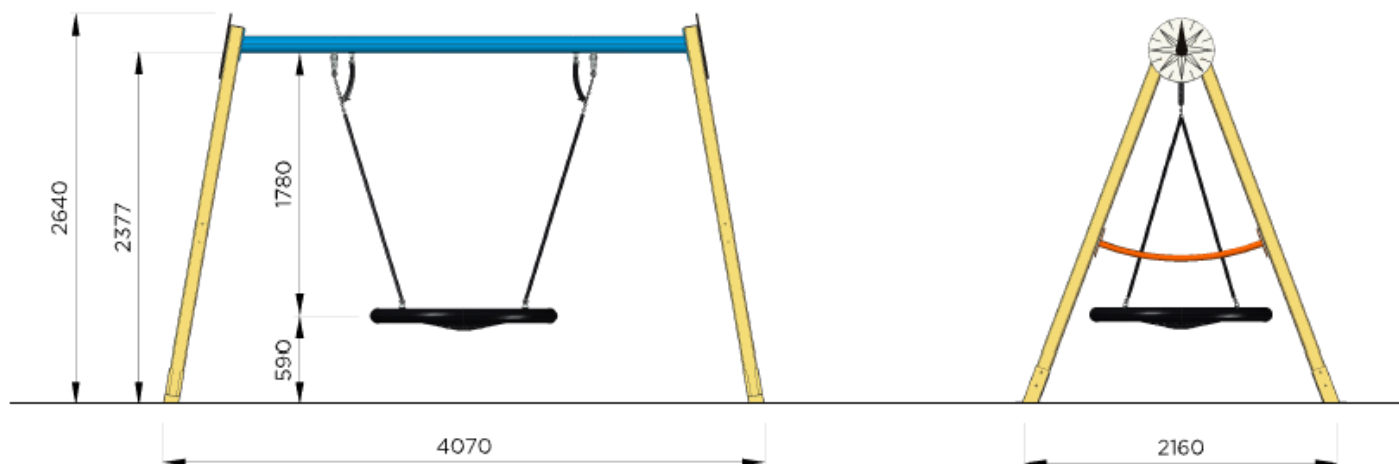
- Vérifier que ces zones sont bien disponibles.
- Vérifier la stabilité et la planéité du terrain.
- En cas d'implantation de clôture à proximité, celle-ci doit respecter une distance minimum autour de l'équipement.
- La zone d'évolution « clôture » doit être libre de tout obstacle.



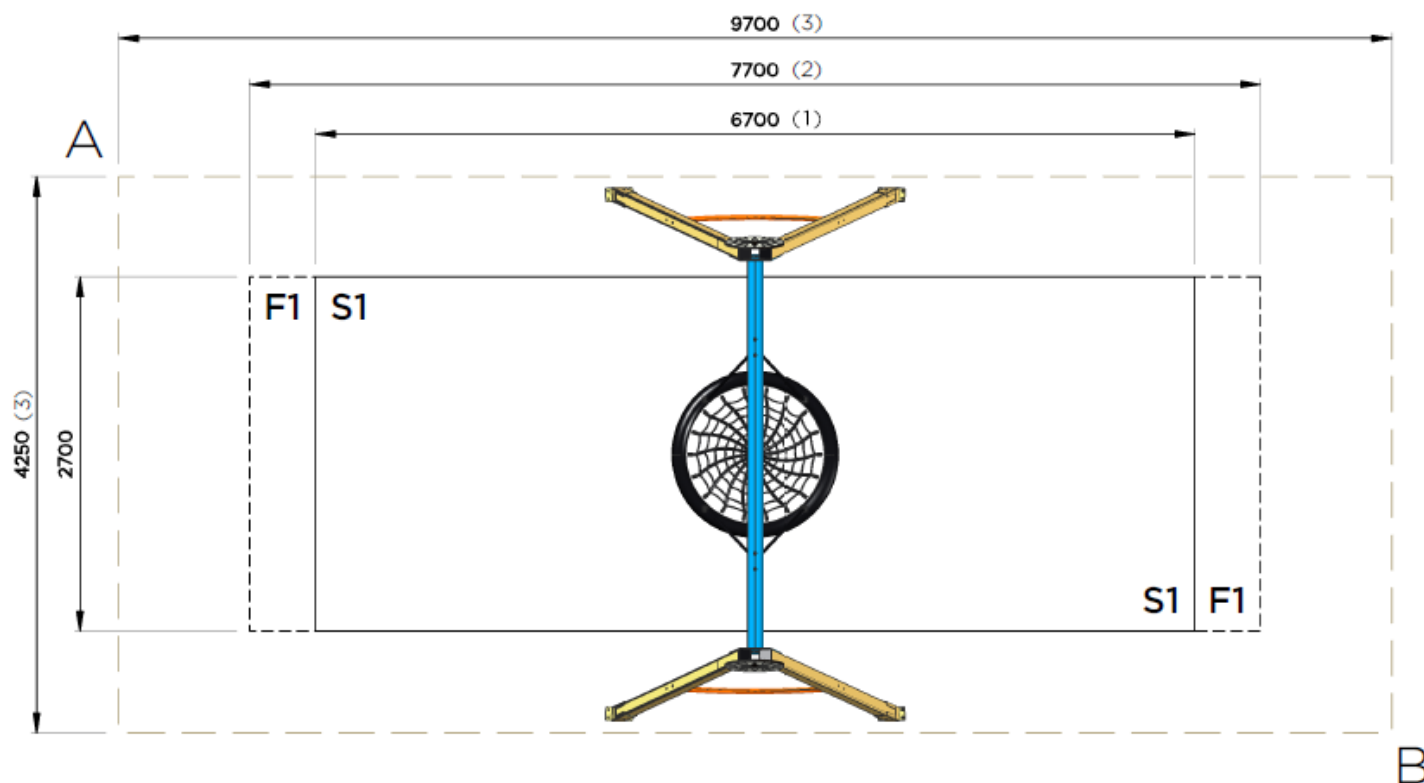
ATTENTION

- **Vérifier que le positionnement de l'équipement respectera les zones de sécurité selon les normes en vigueur, en conformité avec les plans de zone HCL suivants.**

C.2 Elévation et plan de masse



- (1) = Sol synthétique
- (2) = Sol fluent
- (3) = Zone libre de tout obstacle : 41 m²



Diagonale AB :
 Sol synthétique = 7690 mm
 Sol fluent = 8160 mm
 Zone libre de tout obstacle = 10 590 mm

Surfaces amortissantes nécessaires

Ces surfaces sont calculées en fonction de la hauteur de chute libre (HCL)

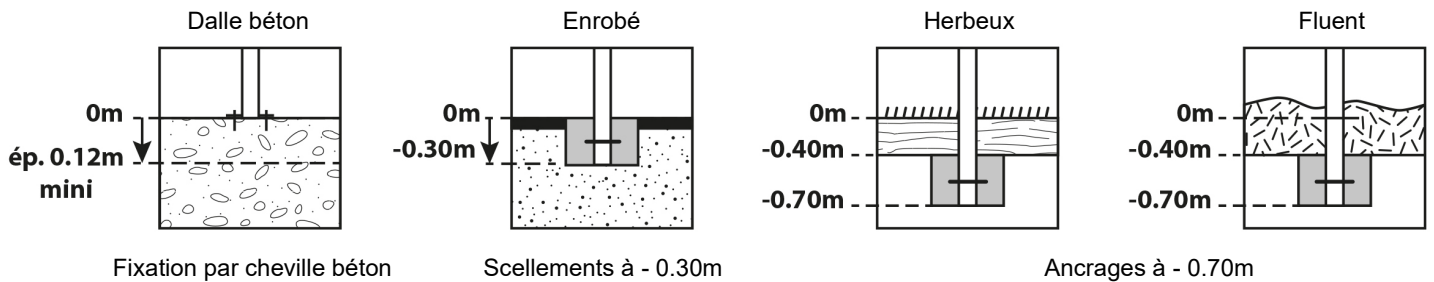
Surfaces totale HCL sur revêtement synthétique : 18 m²

S1 : 1.50 m = 18 m²

ou sur sol fluent : 20.80 m²

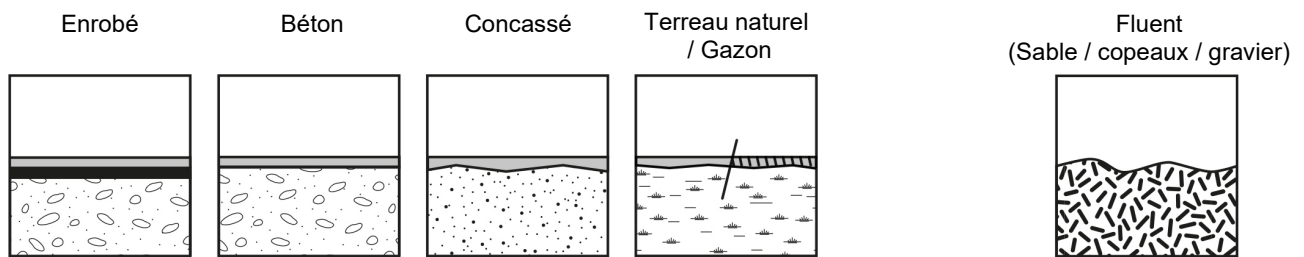
F1 : 1.50 m = 20.80 m²

C.4 Nature des fondations



C.5 Nature du sol autorisé

+ sol synthétique amortissant (EPDM / Dalles / ...)



- L'épaisseur et la surface du sol amortissant doivent être adaptées aux exigences de sécurité de l'équipement suivant les normes EN 1176-1 / 2017, EN 1176-2 / 2017, EN 1176-7 / 2017 et EN-1177.

- Le sol de sécurité amortissant pour une hauteur de chute supérieure à 1m est obligatoire sur tout type de sol.

C.6 Implantation des fondations

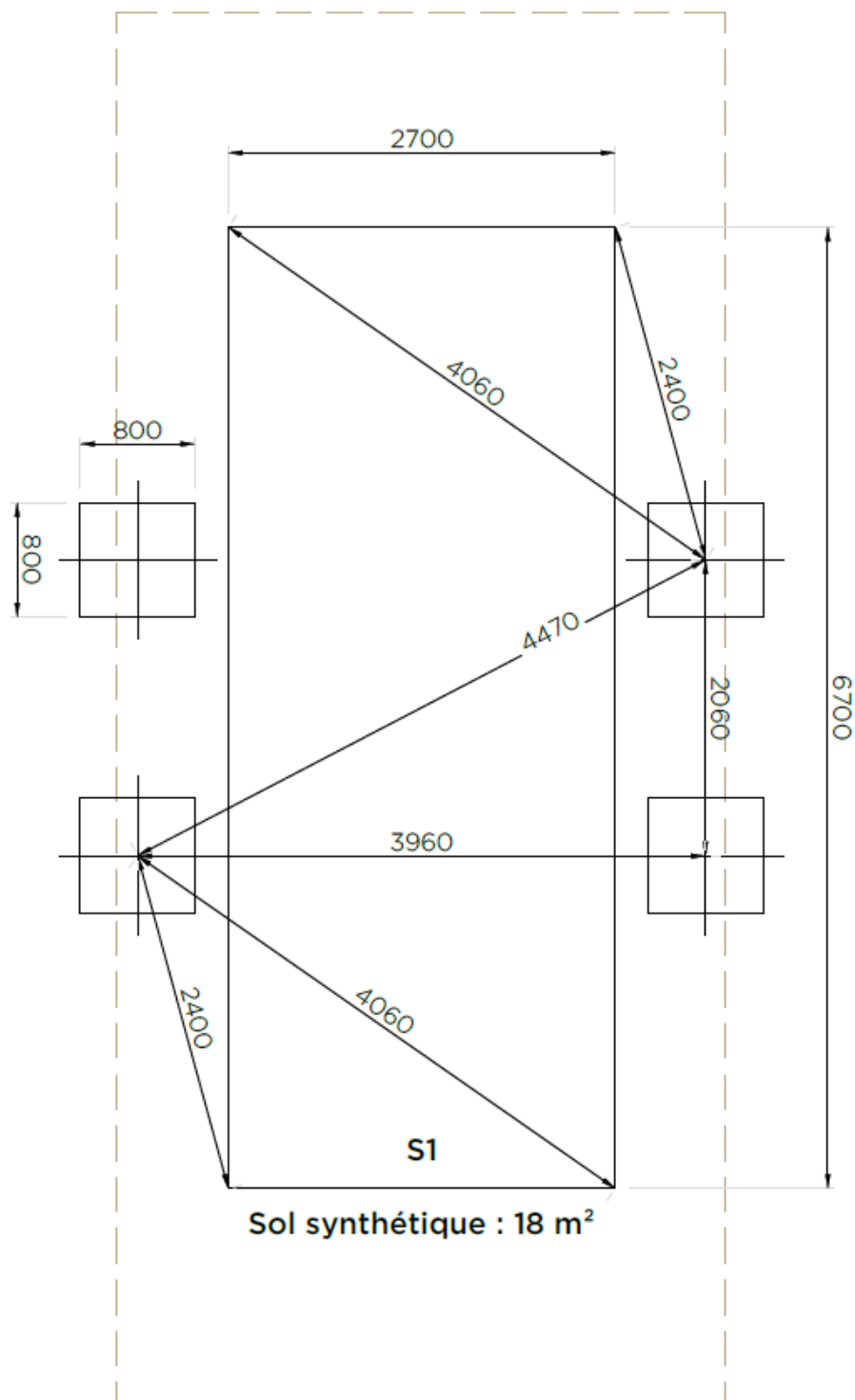
- Effectuer le traçage de l'équipement et les fouilles suivant les plans de scellements suivants.



ATTENTION

- Les plans de scellements indiquent le centre de chaque fixation par rapport au rectangle d'implantation.
- Les dalles bétons ou les longuerines éventuellement pertinentes sont à déterminer sur site, en fonction de la nature du terrain et du nombre de plots coïncidents.

C.7 Plan de scellements sur dalle béton



S1

Sol de réception synthétique = 6700 x 2700 mm



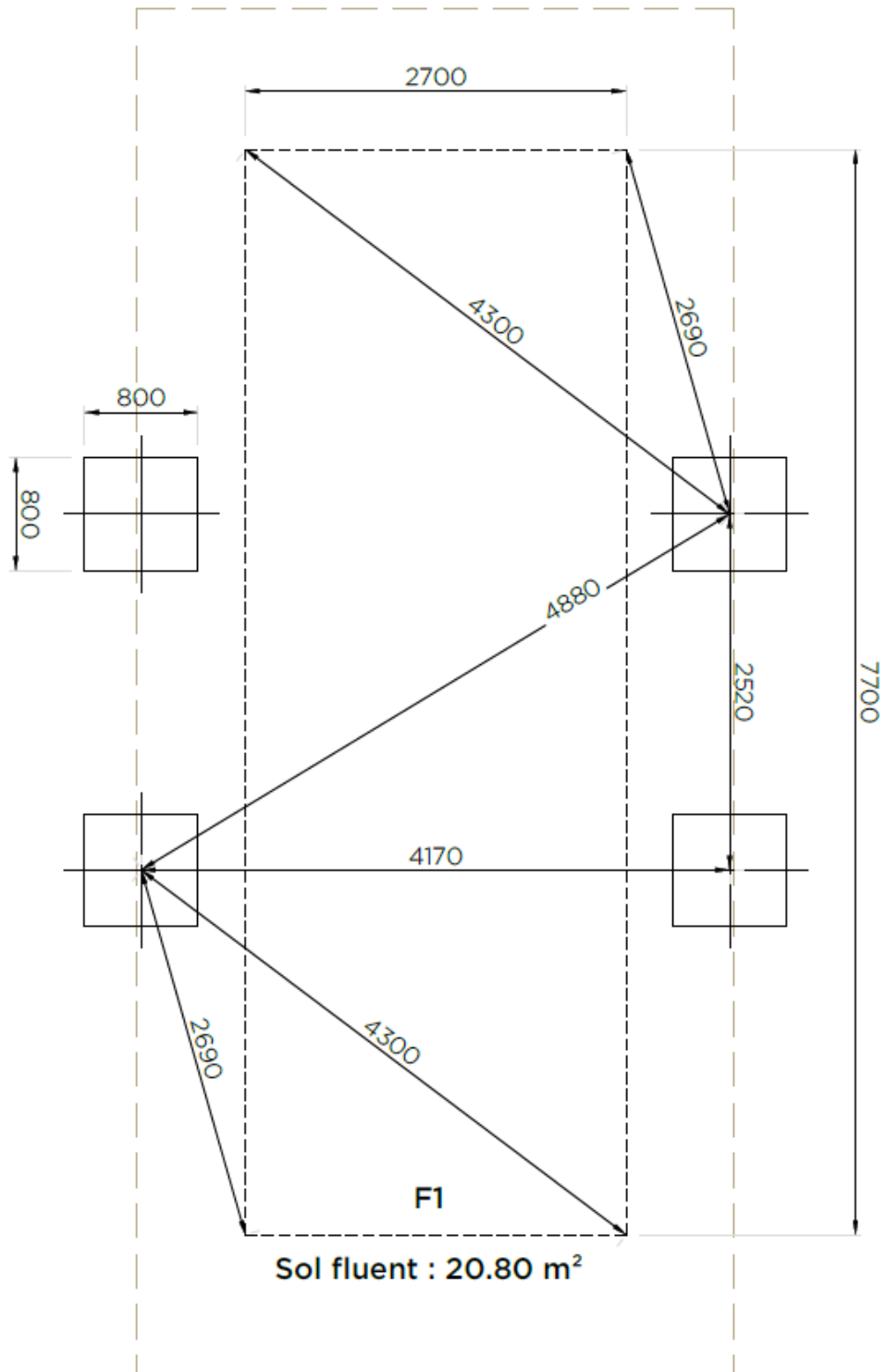
Distance à respecter pour l'implantation de clôture et zone d'évolution libre de tout obstacle = 9700 x 4250 mm

Scellements :

Sur sol béton :

Équipement chevillé sur dalle

C.9 Plan de scellements sur sol fluent et herbeux



F1 Sol de réception fluent = 7700 x 2700 mm

Distance à respecter pour l'implantation de clôture et zone d'évolution libre de tout obstacle = 9700 x 4250 mm

Scellements: 0.77 m³ de béton

Sur sol fluent et herbeux au Niv. -700 :

4 trous 800 x 800 mm, prof. 700 mm

D / MONTAGE ET PIÈCES DÉTACHÉES

D.1 Matériels nécessaires

- Pelle, pioche, truelle, cordeau, niveau, marteau, mètre, pince multiprise, jeux de clés à pipe, à cliquet et clés mâles pour vis 6 pans creux, cales en bois et huile de coude.

D.2 Inventaire du colisage

- Faire l'inventaire suivant les listes ci-après et la nomenclature présente dans les plans en pages suivantes :

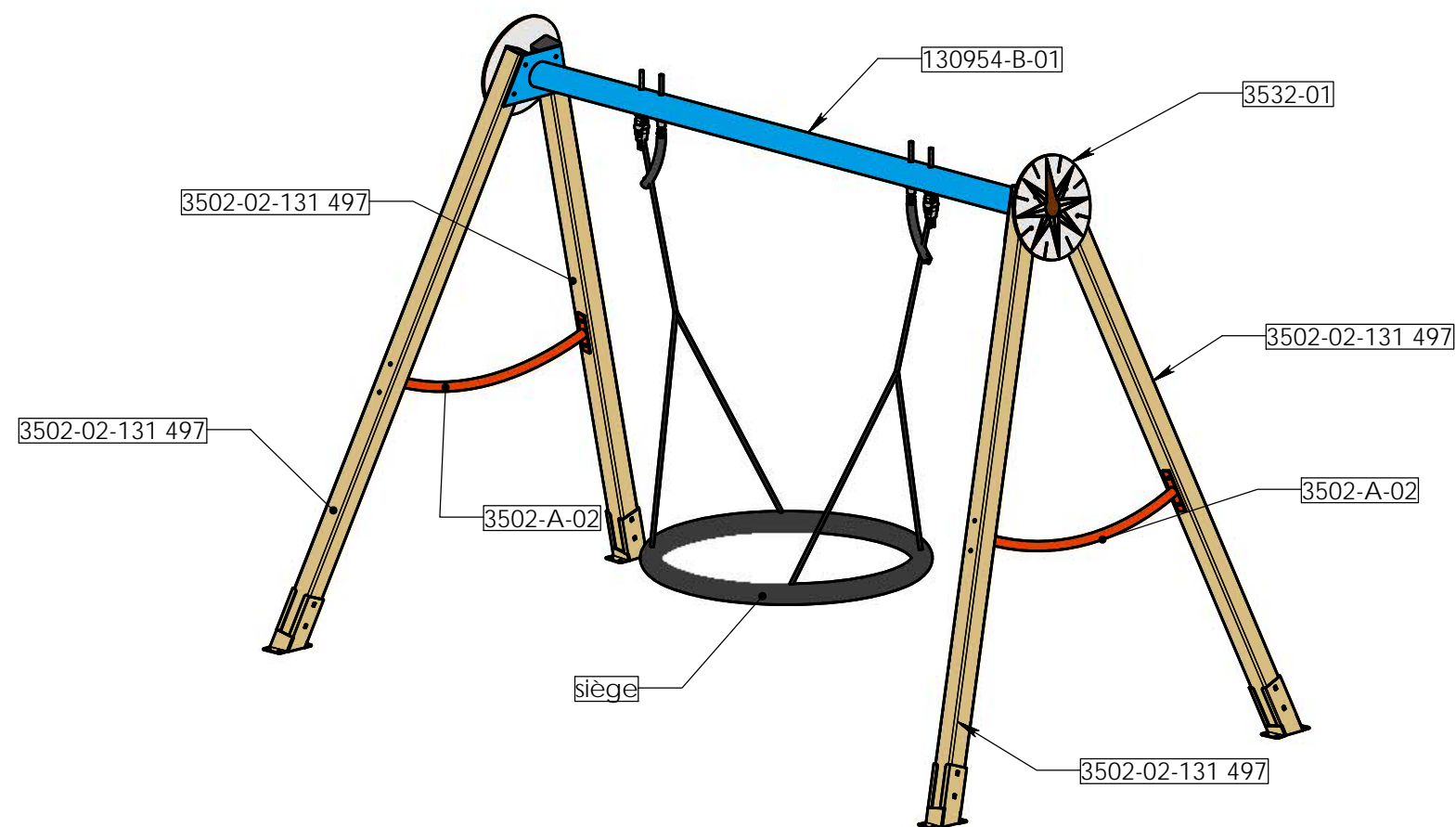
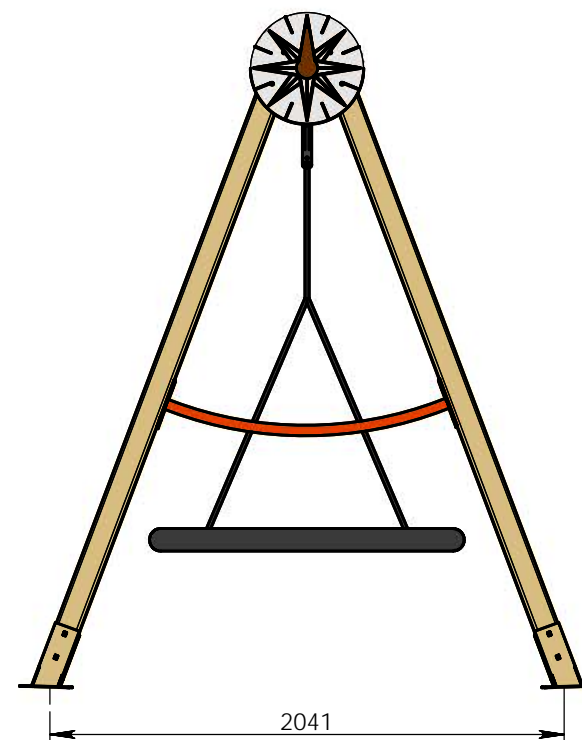
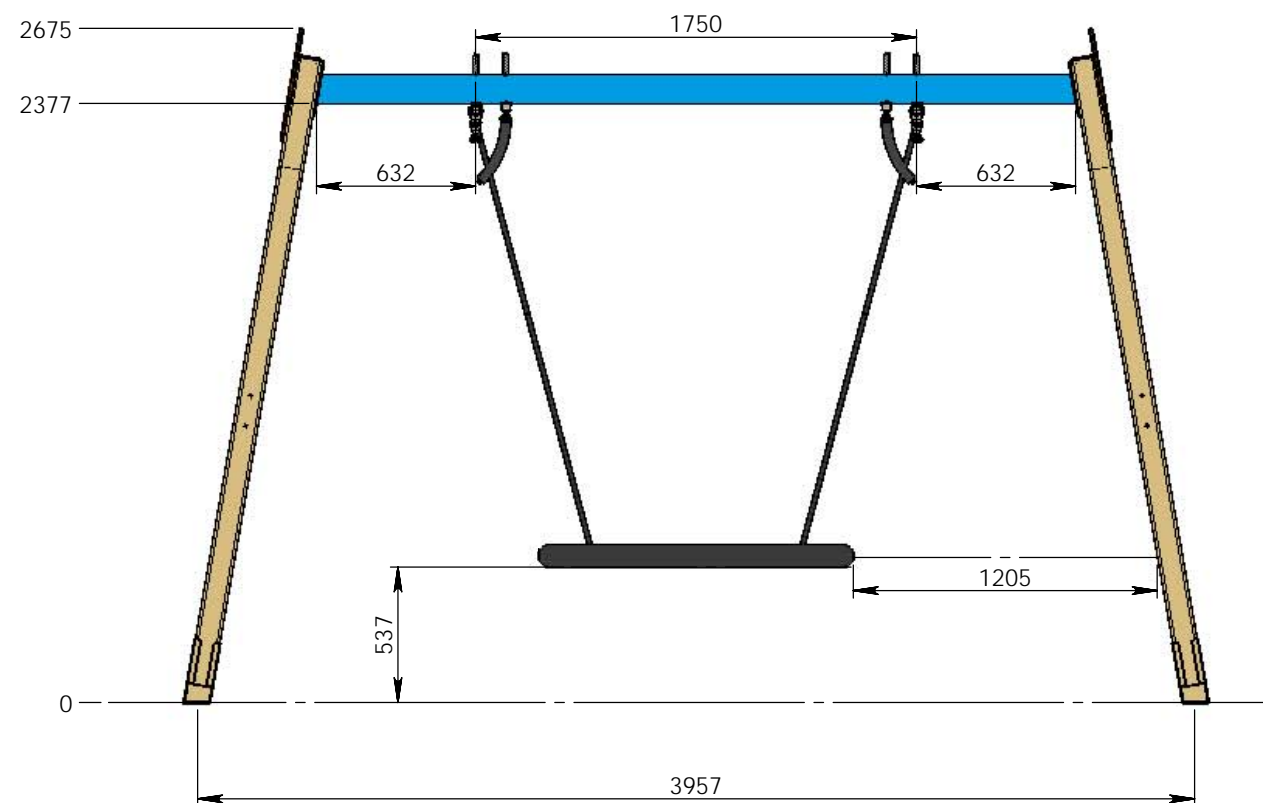
Qté	DESIGNATION
2	HPL décors 3532-01 – Rose des vents
4	Poteau alu
1	Poutre 130954-B
2	Renfort 3502-A
1	Nacelle avec fixations
1	Plaque constructeur
1	Plaque tranche d'âge : + 3 ans
	VISSERIE
	Fixation poutre + HPL décors
8	TRCC 10x130
8	Ecrous freins M10
8	Rondelles 10x20
8	BOTR noirs
	Fixation renfort
8	TRCC 10x120
8	Ecrous freins M10
8	Rondelles 10x20
8	BOTR noirs
	Fixation douilles de scellement
8	TRCC 10x120
8	Rondelles 10x20
8	Ecrous freins M10
8	BOTR noirs

SCELLEMENT SUR DALLE BETON	
16	Cheilles M10x100
4	Fourreaux
16	BOTR noirs
SCELLEMENT SUR ENROBE	
4	Fourreaux longueur -300mm
4	Tiges de scellement
SCELLEMENT SUR SOL FLUENT	
4	Fourreaux longueur -700mm
4	Tiges de scellement

E / PROCESSUS DE MONTAGE

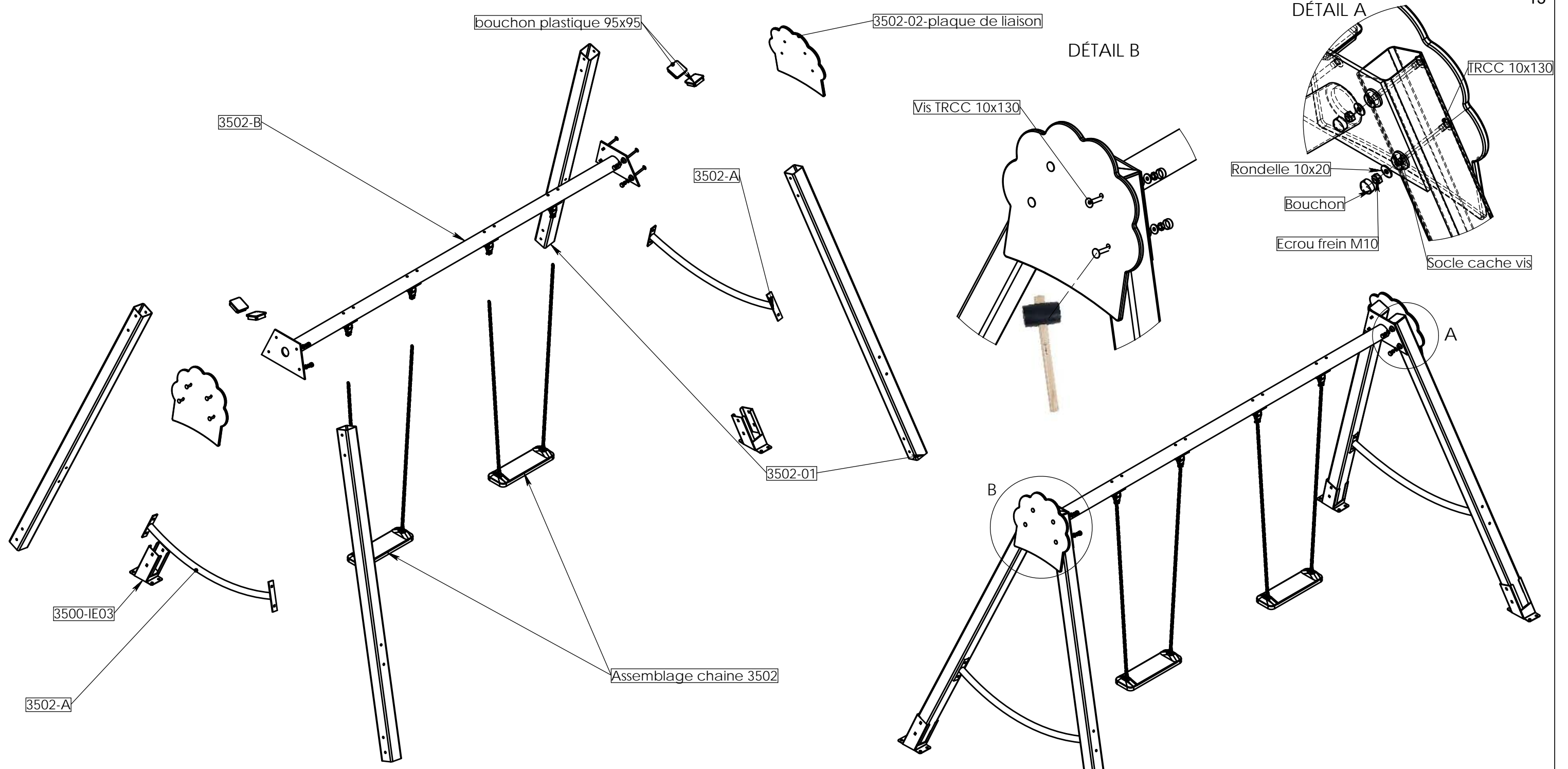
Suivre les instructions de montage en pages suivantes :





NUMERO DE PIECE	DESCRIPTION	QTE	Couleur
3500-IE03	Platine	2	RAL 1001
3500-IE03Sym.	Platine	2	RAL 1001
3502-A	Renfort	2	RAL 2004
130954-B	Poutre	1	RAL 5012
130954-B-01	Tube transversal	1	RAL 5012
1251	Support articulé	2	
1257	Sécurité renfort articulé	2	
3502-B-02	Plaque de fixation	2	RAL 5012
3502-02-131 497	Ptx alu Lg 2693.50 mm	4	RAL 1001
3532-01	Rose des vents	2	Blanc
Bouchon ptx alu	Bouchon plastique 95x95	4	
siège	Siège nidicole	1	

REV.	DESCRIPTION	DATE	Dessinateur
Plan:	FABRICATION	Désignation:	Portique carrelet
Dessinateur:	MC	Référence:	.
Date création:	09.04.2021	Ensemble:	3533
Matière:		Gamme:	BIBOU
Couleur:			



NUMERO DE PIECE	DESCRIPTION	Quantité
3502-01	Poteau	4
3502-02-plaque de liaison	HPL	2
3502-A	Renfort	2
3502-B	Potence	1
Assemblage chaine 3502		2
Bouchon ptx alu	Bouchon plastique 95x95	4
3500-IE03	Platine	4

Matière: xxx
Couleur: xxx

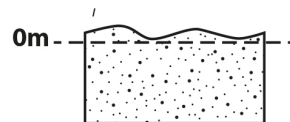
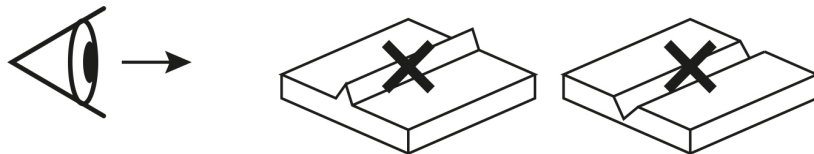
**PRINICPE DE MONTAGE IDENTIQUE
A TOUS LES PORTIQUES BIBOU**

1	Ajout platines et modification du perçage des platines 3500	22/03/2021	L.E.
REV.	DESCRIPTION	DATE	Dessinateur
Plan:	FABRICATION	Désignation:	Portique double
Dessinateur:	L.E.	Référence:	3502
Date création:	07/05/2019	Ensemble:	SW
TRANSALP Tel.:0476647518 Fax :0476647979 Quartier de la gare 38470 L'ALBENC	Gamme:	classique-ref	



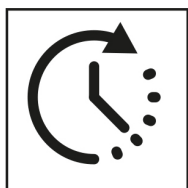
F / ENTRETIEN

! Les sols nécessitent un entretien régulier et doivent être exempts d'arêtes vives et de saillies :

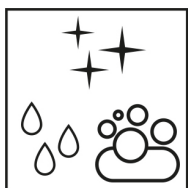


Vérification du niveau zéro pour sols fluents

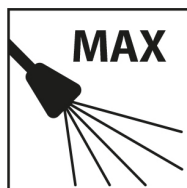
E.1 Nettoyage préconisé



x3 / an



Eau savonneuse



40 Bar

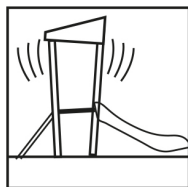


30°

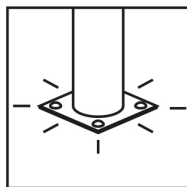
E.2 Contrôle visuel de routine



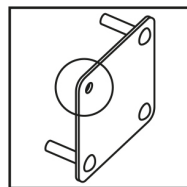
x1 / sem.



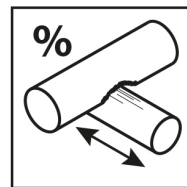
Intégrité de l'équipement



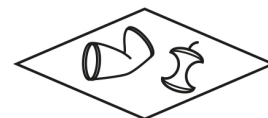
Fixations au sol



Pièces manquantes



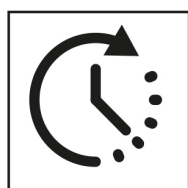
% Usure



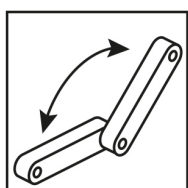
Propreté et état du sol

! Vérification des serrages et de la stabilité de l'équipement après un mois d'utilisation.

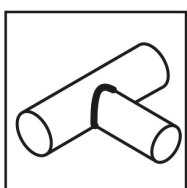
E.3 Contrôle fonctionnel = E.2 + ...



x3 / an



Pièces mobiles



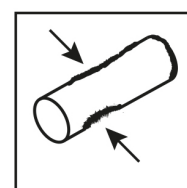
Pièces soudées

Vérification du fonctionnement et de la stabilité de l'équipement.

E.4 Contrôle principal = E.3 + ...



x1 / an

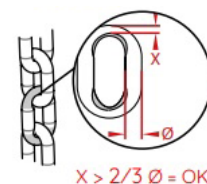


Corrosion

Vérification du niveau global de sécurité.

E.5 Contrôle trimestriel des chaînes

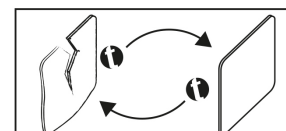
! Remplacer les éléments de la chaîne si un maillon présente une usure de plus d'1/3 de son diamètre.



G / MAINTENANCE

! La réception d'une réparation doit être effectuée par du personnel formé et habilité à vérifier la conformité de l'équipement suivant la norme EN 1176-1 / 2017.

Pièces détachées : info@transalp.fr





N° de Certificat : CF2021-0002

Page 1 sur 2

CERTIFICAT DE CONFORMITE

CERTIFICAT/ZERTIFIKAT

Selon le Décret 94-699 (du 10 Aout 1994)*Decree 94-699(10/08/94)**Nach dem Dekret 94-699 (10/08/94)***Selon les normes NF EN 1176-1 et 2(2017)***Standard NF EN 1176-1 (2017)**NF EN 1176-2 (2017)**Normen NF EN 1176-1 (2017)**NF EN 1176-2 (2017)***Fabricant/Titulaire du certificat : TRANSALP** – 179 route de Faverge – 38470 L'Albenc
*Manufacturer-Hersteller / Certificat owner-Inhaber***Désignation / Modèle : Balançoires siège de groupe Bibou***Product / Model***Référence /** 3503/3523/3533**Paramètres :***Reference / Artikelnummer***Tranche d'âge : 3 et 12 ans***Age group / Altersgruppe***Rapport d'essai n° : RE2021-0002***Test report / Prüfbericht*

Au vu des résultats figurants au rapport référencé n°RE2021-0002 l'article essayé est déclaré conforme aux exigences des documents de références.

Date : 7 janvier 2021**MULLATIER Vincent**
Responsable d'essais*Test manager / Ing.Prüfmanager*