

## Fiche technico-ludique

nov. 2019

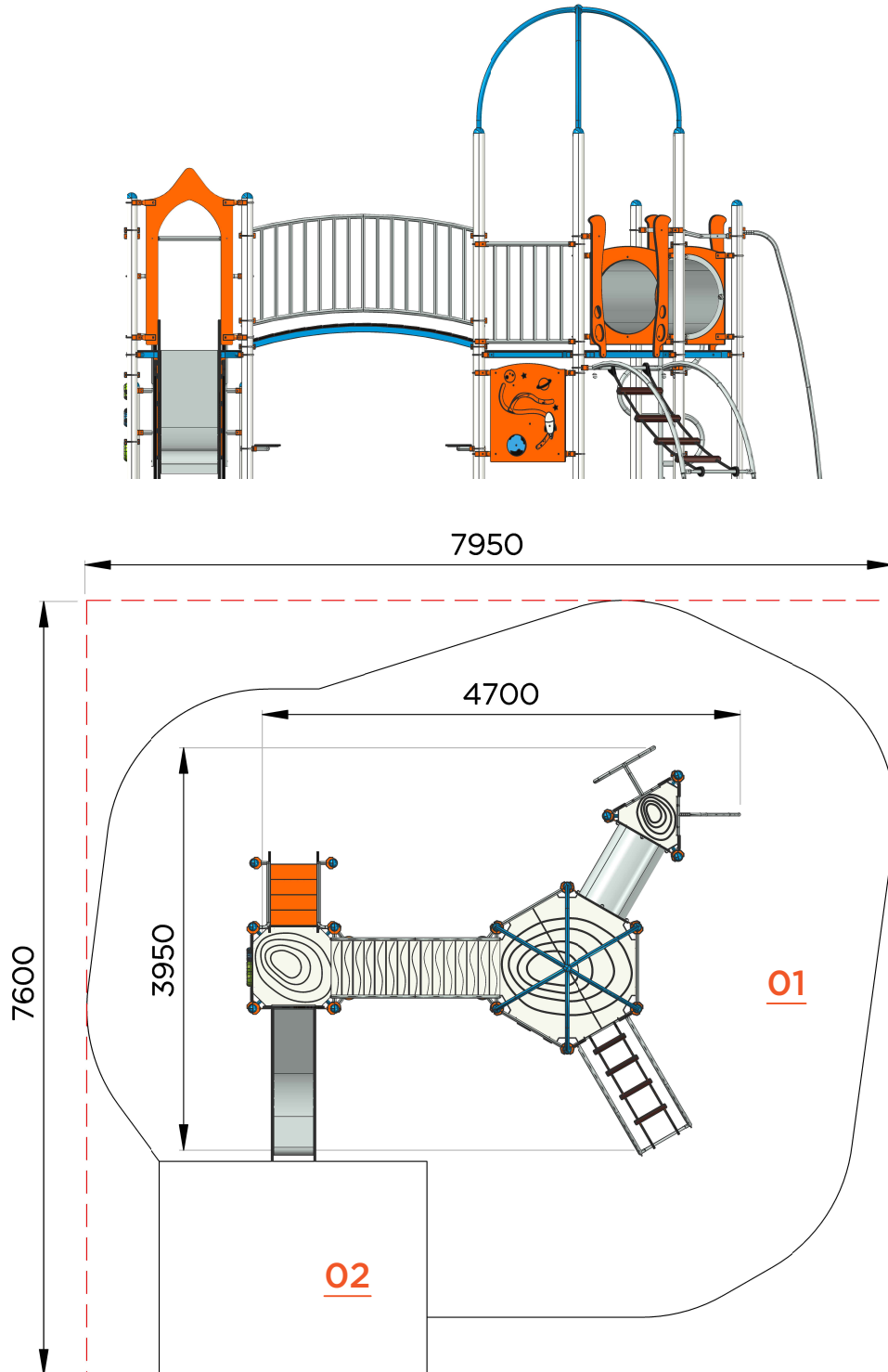


### ref. A07301 - Atlantis

max : 42	2-8 ans	1.00 m



## Vue élévation et plan de masse



## Surfaces amortissantes nécessaires

Ces surfaces sont calculées en fonction de la hauteur de chute libre (HCL)

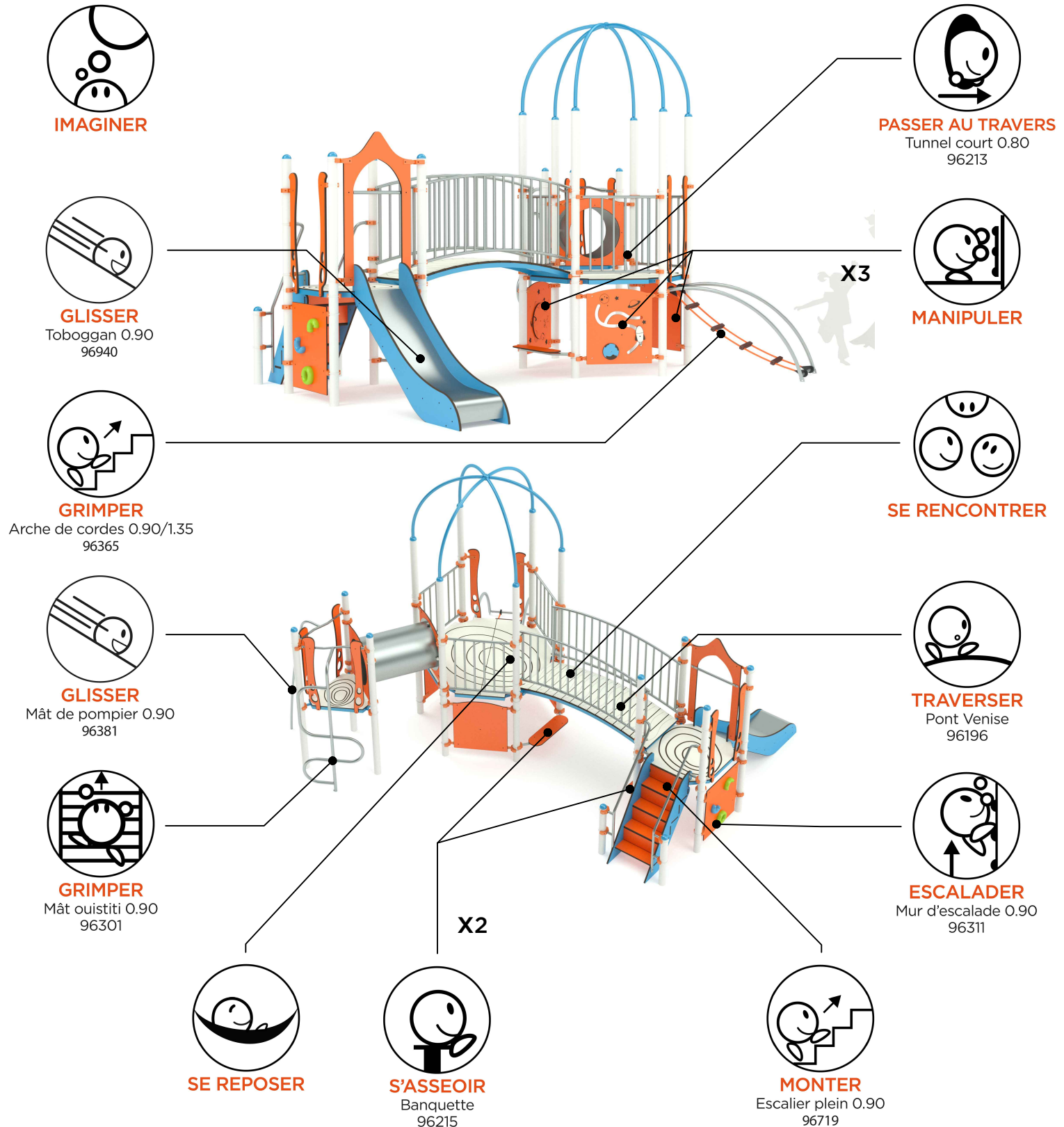
**Surfaces totale HCL : 48.2 m<sup>2</sup>**

**01 : 0.90 m = 42.6 m<sup>2</sup>**

**02 : 1.00 m = 5.6 m<sup>2</sup>**

## Fonctions ludiques

x 16



Fiche technico-ludique

ref. **A07301 - Atlantis**

## Matériaux

**ALUMINIUM** : poteaux 95 mm

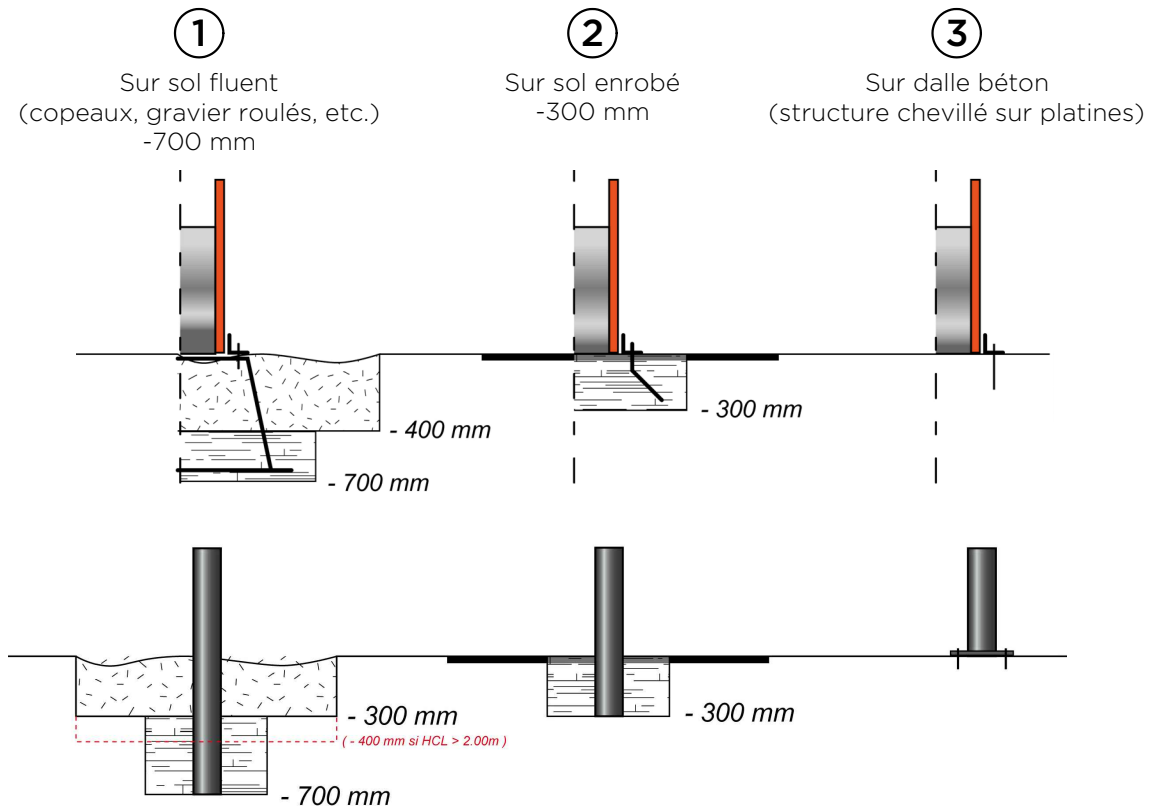
**HPL (stratifié compact ép.13 mm et 10 mm)** : panneaux d'habillage / planchers / flans de toboggan / toiture

**INOX** : chassis / garde-corps / main courante / toboggan / mât pompier

## Livraison, pose, montage

Réf. Notice	<b>NA07301</b>	Palettisation	<b>1 palette(s) / 3 x 2.4 m</b>	
Installation : Nbr jour / H	<b>2 jours / 2 personnes</b>			
m <sup>3</sup> de béton	<b>0.681 m<sup>3</sup></b>	Poids de la pièce la plus lourde	<b>60 Kg</b>	Poids total <b>580 Kg</b>

## Scellements possibles



## Contrôle, entretien et maintenance

TRANSALP préconise d'effectuer :

### - un contrôle visuel hebdomadaire (effectué par la mairie)

Ce contrôle comprend :

- l'intégrité du jeu
- le respect des zones de sécurité (pas d'obstacle)
- la stabilité du jeu et de chaque agrès (monter sur le jeu et solliciter chaque agrès)

### - un contrôle fonctionnel et annuel (effectué par un organisme certifié)

